

等 別：高考二級  
類 科：建築工程  
科 目：建築設計（著重建築規劃與設計概念）  
考試時間：6小時

座號：\_\_\_\_\_

※注意：(一)可以使用電子計算器。  
(二)不必抄題，作答時請將試題題號及答案依照順序寫在試卷上，於本試題上作答者，不予計分。  
(三)請以黑色鋼筆或原子筆在申論試卷上作答。  
(四)本科目除專門名詞或數理公式外，應使用本國文字作答。

一、設計題目：

市場 2.0—城鎮文化及產業觀光導覽中心

二、背景概述：

近年來由於政府推動地方創生及青年人返鄉就業的風潮，帶動一波城鎮老街區振興的力量。例如臺南市即在民國 101 年成立「歷史街區振興委員會」，企圖透過公私部門的協力來促進具特色的歷史街區之維護保存，並且與當代生活與產業發展結合以振興地方經濟。在此之前由民間創設的「古都保存再生文教基金會」已在地方耕耘多年，從調查研究到規劃設計等層面協助城鎮文化資產之保存與再利用，其發起的「老屋欣力」運動在臺灣的老屋改造方面也發揮了重要的影響力。在此脈絡下，臺灣的建築設計專業實需有更積極的態度與創新的方法，來面對新一波的城鎮老街區改造的相關課題。

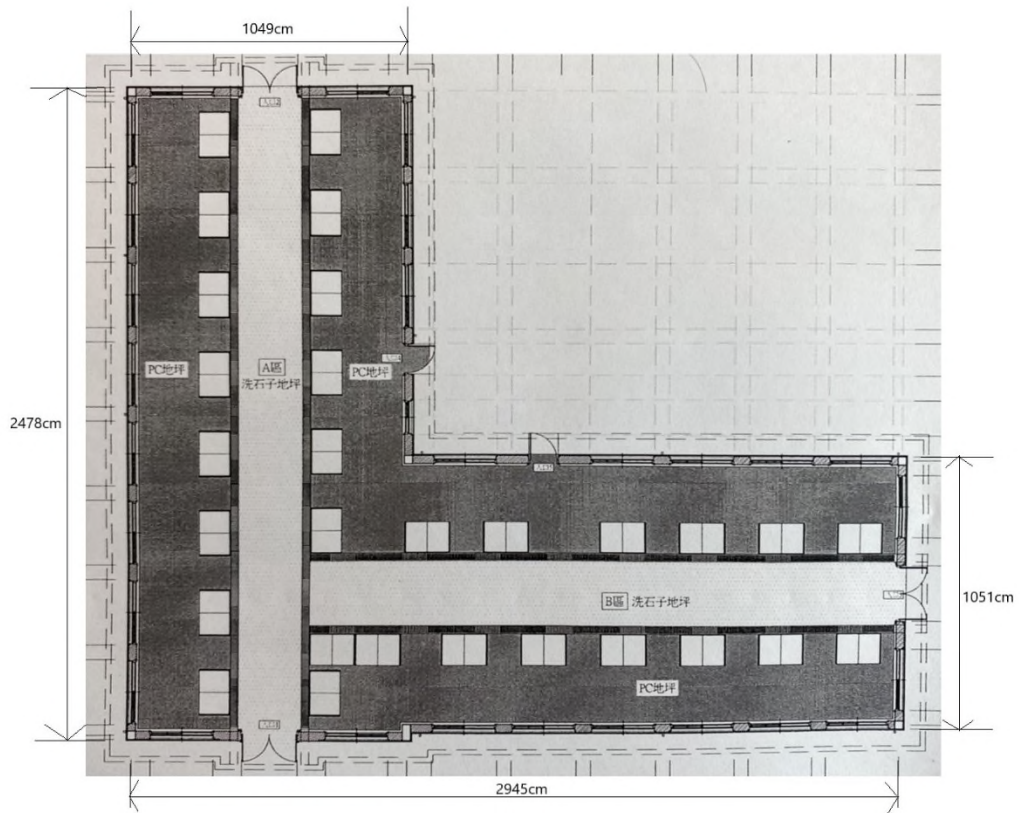
本設計是在臺灣中南部人口約 7 萬人的城鎮中心區域，一處公有市場街廓的改造。該街廓目前仍保存有一座平面 L 型、興建於日治昭和時期的小賣市場，其餘建築皆已破敗拆除。地方政府欲將此街廓改造為本城鎮之文化及產業觀光導覽中心，一方面作為年輕人回鄉創業交流展售的據點，另一方面作為外地觀光客到此接觸地方生活取得文化資訊的導覽中心。本城鎮所在區域以糖業、毛巾、食品、家具製造業為主，布袋戲亦享有盛名。

- 三、空間基本需求：（可依前述設計概述調整基本需求，空間量自行設定）
1. 特色店鋪：原小賣市場作為地方文化及產業之實體見證，預計邀請在地具特色之商家進駐。
  2. 青年店鋪：容納 20-30 家之青年創業團隊進駐，包含其展售及製作空間。
  3. 展覽空間：提供不同類型的地方產業及文化觀光之展覽與體驗使用，除了實體與平面展示之外，需考慮 AR 與 VR 科技與互動技術之引用。
  4. 觀光資訊站：提供外地遊客相關文化與產業觀光地圖及導覽資訊。
  5. 演講、座談、工作坊空間：可容納 60 人規模之講堂及 2 間 10-20 人討論室，可兼作工作坊提供青年創業團隊發表、交流與集會使用。
  6. 咖啡館兼共同工作空間（Co-working Space）：可容納 20-30 人使用。
  7. 餐廳兼交誼空間。
  8. 廣場市集：提供一般時間之展演休憩及假日市集使用。
  9. 中心行政辦公空間。
  10. 其他附屬及支援空間如庭園、停車、廁所、儲藏、垃圾分類處理及其他服務性空間。
- 四、基地說明：本基地位於城鎮中心住商混合區內，建蔽率 50%、容積率 240%，東南面臨 15 公尺、西北面臨 12 公尺道路，如圖一所示。
1. 基地面積：本街廓長 54 公尺、寬 54 公尺，面積約 2900 平方公尺。
  2. 既有建築：基地西南角現存之小賣市場平面為 L 型一層樓之歷史建築，其構造方式為鋼筋混凝土柱、磚牆與鋼桁架屋頂，該建築平面之長寬尺寸如圖二所示，其立面之屋簷高度約 6 公尺、屋脊高度約 9 公尺，可參考圖三。
  3. 周圍環境：本基地周圍皆為住商混合之店家，大致包含服飾類、餐飲類、診所、銀樓及住宅等幾種類型。
- 五、設計構想及圖面需求：
- (一) 建築計畫說明：因應設計概述所提之目的、內容以及空間需求與基地條件，研提本中心之建築計畫書（Program），包含空間需求與內容之調整說明，以作為整體建築設計的基礎。（20 分）
  - (二) 設計構想說明：包含主要之設計概念、空間組織、基地配置、本設計的思考脈絡及重點。（20 分）
  - (三) 建築設計圖說：全區配置圖、平立剖面圖與重要議題相關的意象透視圖或建築細部圖（比例尺自訂）。（60 分）

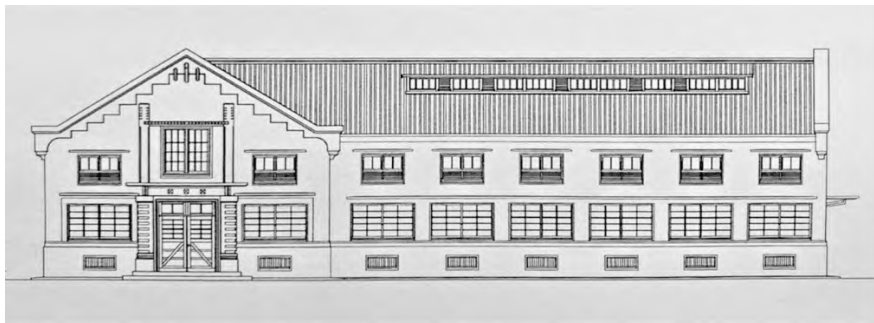
六、相關圖面：



圖一 基地及周邊環境圖



圖二 小賣市場平面圖



圖三 小賣市場東南向立面圖