

# 110年第一次專門職業及技術人員高等考試醫師牙醫師藥師考試分階段考試、醫事檢驗師、醫事放射師、物理治療師考試

代 號：6304

類科名稱：牙醫師(二)

科目名稱：牙醫學(六) (包括齒顎矯正學、兒童牙科學、牙科公共衛生學等科目及其相關臨床實例與醫學倫理)

考試時間：1小時

座號：\_\_\_\_\_

※本科目測驗試題為單一選擇題，請就各選項中選出一個正確或最適當的答案，複選作答者，該題不予計分!

※注意：本試題禁止使用電子計算器

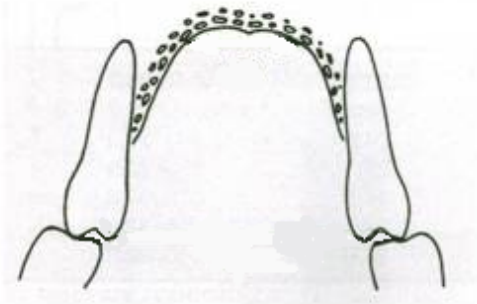
1. 上下顎骨生長發育完成的先後次序，下列何者正確？

- A. 寬度，高度，長度
- B. 寬度，長度，高度
- C. 高度，長度，寬度
- D. 長度，高度，寬度

2. 一般而言，下顎恆門齒比乳門齒大，下列那些是恆門齒取得空間的來源？①恆門齒向唇側傾斜 ②靈長空間 (primate space) ③餘裕空間 (leeway space) ④恆犬齒間寬度 (intercanine width) 增加

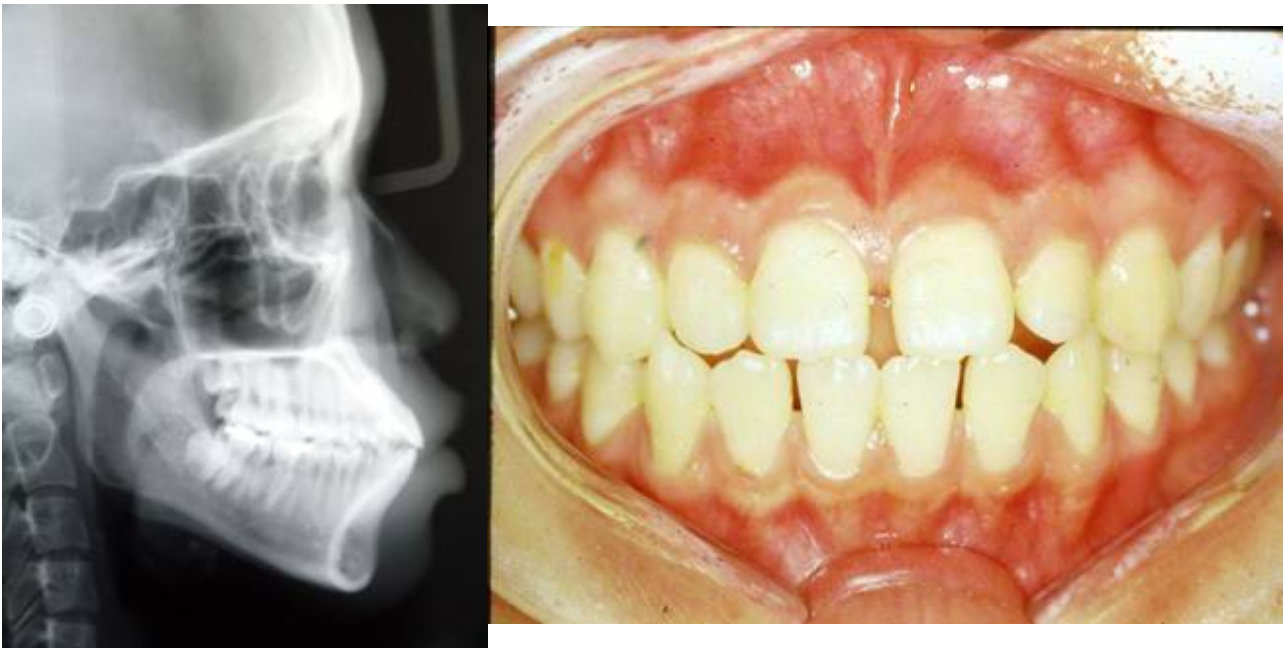
- A. ①②③
- B. ①②④
- C. ①③④
- D. ②③④

3. 下圖所示，上顎後牙之顎間咬合關係為下列何者？



- A. 上顎頰側錯咬 (maxillary buccal crossbite)
- B. 下顎頰側開咬 (mandibular buccal open bite)
- C. 上顎舌側錯咬 (maxillary lingual crossbite)
- D. 下顎舌側錯咬 (mandibular lingual crossbite)

4. 下圖為20歲女性矯正病人之側方測顱放射片及口內正面齒列相片，下列敘述何者較不可能？



- A. 診斷為bimaxillary dentoalveolar protrusion
- B. 牙縫產生之可能原因與唇繫帶過低有關
- C. 屬於二級異常咬合第一分類 (Class II malocclusion, division 1)
- D. 牙縫產生之可能原因與舌頭的形狀和前突力量有關
5. 2歲孩童因吸吮奶嘴造成前牙開咬，家長要求齒顎矯正治療時，下列何種處置較為適宜？
- A. 固定式齒顎矯正治療
- B. 舌柵裝置 (tongue crib) 改善前牙開咬
- C. 功能性矯正裝置治療
- D. 先戒除奶嘴吸吮習慣，觀察即可
6. 齒列美觀線 (esthetic line of dentition) 所指的位置為下列何者？
- A. 上顎牙弓的中心窩 (central fossa) 連線
- B. 下顎牙弓的中心窩 (central fossa) 連線
- C. 下顎牙弓的門牙切緣 (incisal edge) 與頰側咬頭尖 (cusp tip) 連線
- D. 上顎牙弓的門牙切緣 (incisal edge) 與頰側咬頭尖 (cusp tip) 連線
7. 甲病人因常缺席定期回診，矯正治療前後已逾5年，且繳費方式及後續服務，已與治療前之協議不同，甲病人打算訴諸法律行動。若你遇到此問題，下列何種處置最不適當？
- A. 鼓勵提告
- B. 請公會、學會幫忙協商
- C. 檢視治療前之病人知情同意書
- D. 建立共識，彼此建立互信機制，降低糾紛
8. 關於鼻上顎複合體生長的敘述，下列何者錯誤？
- A. 顱底的生長推動上顎骨向前的被動位移
- B. 包含上顎骨的生長
- C. 包含鼻骨的生長
- D. 主要由上顎骨的骨縫和前方表面的沉積生長
9. 顱底軟骨聯合 (synchondroses) 不包含下列何種軟骨聯合？

- A.蝶篩軟骨聯合 (spheno-ethmoid synchondrosis)
- B.篩骨間軟骨聯合 (interethmoid synchondrosis)
- C.蝶骨間軟骨聯合 (intersphenoid synchondrosis)
- D.蝶枕軟骨聯合 (spheno-occipital synchondrosis)

10.關於口腔功能的敘述，下列何者錯誤？

- A.人類口腔的主要生理功能是呼吸、吞嚥、咀嚼、語言
- B.呼吸時，下顎的姿勢與舌頭是決定關鍵
- C.兒童與成人的咀嚼運動型態 (pattern) 類似
- D.嬰兒進食乳汁時涵蓋兩個步驟：吸吮 (suckling)、吞嚥

11.下列何者是唇腭裂 (cleft lip and palate) 病人最適合接受腭裂修補 (palate closure) 的年紀？

- A.2~4週
- B.12~18月
- C.24~36月
- D.7~9歲

12.若孩童有前牙開咬 (anterior open bite) 且上下唇無法閉合時，可能會有下列何種發音困難？

- A./s/音
- B./f/音
- C./d/音
- D./v/音

13.關於連續弓線力學 (continuous arch wire mechanics) 的特點，下列何者錯誤？

- A.可節省操作時間 (chair time)
- B.具有失敗防護機制 (fail-safe properties)
- C.不易清楚計算出力量及力矩 (moments)
- D.屬於單一力偶系統 (one couple system)

14.關於萬用矯正弓線 (utility arch) 的敘述，下列何者錯誤？

- A.施力方式為雙力偶系統 (two couple system)
- B.常用於門齒壓入 (intrusion) 移動
- C.鋼線須繞過 (bypass) 犬齒與小白齒
- D.容易造成前牙舌側傾斜

15.在拔牙矯正治療過程中，下列何者的平均牙根吸收長度最多？

- A.上顎門牙
- B.上顎小白齒
- C.下顎門牙
- D.下顎小白齒

16.關於上顎正中贅齒 (mesiodens) 影響齒列發展的敘述，下列何者錯誤？

- A.最常見的贅齒位於上顎前牙區
- B.治療計畫通常都會拔除該贅齒

- C.通常都在12歲時被發現  
D.通常會干擾門牙區空間的自然關閉
- 17.4歲早期缺失右下第二乳白齒，採取下列何項裝置最適當？  
A. Distal shoe  
B. Transpalatal arch  
C. Lingual arch  
D. Band and loop
- 18.關於原發性萌出失敗（primary failure of eruption）的敘述，下列何者錯誤？  
A.原發性萌出失敗是指不存在明顯的異常阻力情況下，仍無法正常萌出的現象  
B.通常與環境有相關  
C.通常見於混合齒列後期  
D.常是單顆或多顆恆第一大白齒未萌出
- 19.應用頰托（chin cup）於下顎骨過度生長（excessive mandibular growth）的病人，下列敘述何者錯誤？  
A.主要是改變下顎骨的生長方向  
B.通常會增加顏面高度（facial height）  
C.容易造成下顎門齒往舌側傾斜（lingual tipping）  
D.建議使用較強的力量直接對準髁頭（condyle head）施力
- 20.用高拉式頭套（high-pull headgear）治療Class II異常咬合，面弓內弓（inner bow of facebow）放在第一大白齒處，下列那一種面弓外弓（outer bow）牽引的方式，會造成此第一大白齒牙冠向後傾斜？  
A.長且上彎  
B.長且平  
C.長且下彎  
D.短且平
- 21.乳齒列橫向擴張時，下列何種腭擴張裝置最不適用？  
A.活動式擴張裝置  
B.W型舌側弓線（W-arch）  
C.四環擴張（quad-helix）弓線  
D.使用迷你矯正骨釘的腭擴張裝置
- 22.使用閉合型環線（closing loop）關閉拔牙空間的敘述，下列何者錯誤？  
A.不用考慮摩擦阻力（frictional resistance）的問題  
B.每個月打開閉合弧線約0.5~1mm  
C.靠 loop 回彈達到空間關閉的目的  
D.無須調整，能自動產生牙根平行（root-paralleling）的力矩（moment）
- 23.下列那一種裝置用來改正齒性後牙錯咬（crossbite）時，會造成後牙明顯牙齒挺出（extrusion）的副作用？  
A.面弓的內弓（inner bow of facebow）  
B.36 mil steel粗唇側矯正線（heavy labial archwire）  
C.0.032 × 0.032 TMA舌側弓線（lingual arch）

- D.交錯橡皮圈 (cross-elastics)
- 24.下列何者不是達到臼齒最大錨定 (maximum anchorage) 的方法？
- A.在臼齒上加腭側桿 (palatal bar) 或舌側弓線 (lingual arch)
  - B.加上頭套 (headgear)
  - C.後牙區植入暫時錨定裝置 (temporary anchorage devices)
  - D.使用六顆前牙全體後拉 (En masse retraction) 來關閉空間
- 25.下列何者最不可能為矯正治療後復發 (relapse) 的主要原因？
- A.差異性顎骨生長 (differential jaw growth)
  - B.臉頰壓力 (cheek pressure)
  - C.鄰面修磨 (interproximal reduction) 後，使用固定式舌側維持器
  - D.舌頭壓力 (tongue pressure)
- 26.關於矢向分裂骨切開術的敘述，下列何者錯誤？
- A.可按照計畫將下顎骨往前或往後移動
  - B.不需要剛性固定 (rigid fixation)
  - C.通常術後有較佳的骨與骨的接觸
  - D.不需要在骨癒合期行顎間固定
- 27.單顆恆門齒挺出 (tooth extrusion) 的矯正，最容易導致下列何者發生？
- A.牙周囊袋破壞
  - B.齒槽骨破壞
  - C.牙周囊袋變淺
  - D.牙周韌帶斷裂
- 28.下列何者較不可能是牙齒齒槽塌陷 (dentoalveolar collapse) 的原因？
- A.牙齒缺失
  - B.唇腭裂
  - C.乳齒黏連
  - D.牙髓壞死
- 29.對小孩做N<sub>2</sub>O-O<sub>2</sub> sedation時，N<sub>2</sub>O濃度應避免超過多少？
- A.50%
  - B.55%
  - C.60%
  - D.65%
- 30.贅生牙 (supernumerary tooth) 和牙瘤 (odontoma) 的出現是因為在下列那個牙齒發育期發生異常？
- A.鐘形期 (bell stage)
  - B.牙蕾期 (bud stage)
  - C.帽狀期 (cap stage)
  - D.沉積期 (apposition)
- 31.乳齒早期黏連 (ankylosis)，不會出現下列何種現象？

- A.後繼齒提早萌出 (early eruption of successory tooth)
  - B.邊緣嵴差異 (marginal ridge discrepancy)
  - C.鄰接齒傾斜 (tipping of adjacent teeth)
  - D.黏連之乳齒正常脫落 (normal exfoliation of ankylosed primary teeth)
- 32.根據 Moorrees之研究，從6歲至18歲，下顎牙弓周圍長度 (arch circumference) 的改變情形為何？
- A.約增加1 mm
  - B.未改變
  - C.約減少2 mm
  - D.約減少4 mm
- 33.關於上顎第二乳白齒早期喪失造成咬合異常的敘述，下列何者錯誤？
- A.對前牙部分的咬合影響較小
  - B.上顎第一大白齒往近心位移
  - C.上顎第二小白齒阻生
  - D.上顎第一大白齒往遠心頰側 (distal-out) 旋轉
- 34.一位8歲女童由家長帶來門診，主訴下顎門齒長在舌側，經測量牙齒近遠心寬度結果分別是：11=9 mm，21=9 mm，12=7 mm，22=7 mm，31=5.5 mm，41=5.5 mm，32=6 mm，42=6 mm，根據Tanaka and Johnston研究觀察，進行混合齒列分析時，上顎需加11 mm，下顎需加10.5 mm，此女童尚未萌出之上顎恆犬齒及第一、第二小白齒之近遠心寬度單側總和應該是多少mm？
- A.27
  - B.26.5
  - C.22
  - D.22.5
- 35.關於白血病 (leukemia) 的敘述，下列何者錯誤？
- A.急性淋巴球白血病 (acute lymphocytic leukemia) 好發年紀是3~6歲
  - B.牙齦腫脹 (hypertrophy) 是牙結石等刺激物造成牙齦纖維化 (fibrosis) 所致
  - C.血小板減少症 (thrombocytopenia) 是造成牙齦自動出血 (spontaneous bleeding) 的原因
  - D.牙齒快速鬆動 (rapid loosen) 是因為牙周膜壞死所致
- 36.5歲男孩的初診檢查中，發現其右上乳門牙變色。若X光上顯示與鄰牙比較，根管內有明顯鈣化情形，此時應如何處置？
- A.不需處理
  - B.儘快進行根管治療
  - C.儘快拔除
  - D.先做活性試驗再決定
- 37.牙根未完成恆齒之牙冠斷裂 (crown fracture) 造成牙髓暴露1 mm寬但牙髓活性尚存在，應做何種處理？
- A.根尖成形術 (apexification)
  - B.冠髓切除術 (pulpotomy)
  - C.拔牙 (extraction)

- D.牙髓切除術 (pulpectomy)
- 38.下列何者是常用於恆齒根尖成形術 (apexification) 的充填物 (filling material) ?
- A.玻璃離子體
  - B.氫氧化鈣
  - C.蟻醛甲酚 (formocresol)
  - D.氧化鋅丁香油 (zinc oxide eugenol)
- 39.下列何種身心障礙兒童對於乳膠手套 (latex glove) 最易有過敏反應?
- A.脊狀裂歧症 (spina bifida)
  - B.囊性纖維病變 (cystic fibrosis)
  - C.腦性麻痺 (cerebral palsy)
  - D.肺支氣管發育不良 (bronchopulmonary dysplasia)
- 40.對2歲以下哭泣的小病人進行溝通時，下列何者最有效?
- A.大聲遏止哭泣
  - B.說故事
  - C.輕聲說話與肢體接觸
  - D.說警察伯伯會抓人
- 41.依身體成長 (physical development) 進程，幾歲以後適合教小朋友使用牙線 (flossing) ?
- A.2~3歲
  - B.3~6歲
  - C.6~9歲
  - D.9~12歲
- 42.下列那一項不屬於兒童行為處理中的身體束縛法 (physical restrainer) ?
- A.床單固定法
  - B.張口器
  - C.牙科助理以手固定法
  - D.讓兒童抱著玩偶
- 43.小朋友第一次看牙，應該在什麼時候?
- A.長了第一顆乳牙後6個月內
  - B.乳門齒發育完全
  - C.乳白齒長出第一顆
  - D.乳牙長完
- 44.下列何者不是窩溝封劑 (pit and fissure sealant) 的適應症?
- A.所有剛長恆牙其窩洞和溝隙很深的牙齒
  - B.已長五年的恆牙其窩洞和溝隙已蛀的牙齒
  - C.病人本身為高齲齒風險者所有剛長之恆牙
  - D.牙齒之窩洞和溝隙其解剖構造容易形成齲齒者
- 45.關於Cvek氏冠髓切除術 (Cvek pulpotomy)，下列敘述何者錯誤?

- A.是一種部分冠髓切除術 (partial pulpotomy)
- B.使用牙挖 (excavator) 去除發炎之牙髓組織，是對下方組織傷害最小的方式
- C.使用生理食鹽水沾溼之棉球止血，較直接使用乾棉球止血適當
- D.止血後可使用MTA (mineral trioxide aggregate) 作為覆蓋於牙髓上的藥物
- 46.下列關於循序拔牙 (serial extraction) 的敘述何者錯誤？
- A.循序拔牙是在換牙時期提前拔牙，利用牙齒的生理性移動以減輕咬合不正的程度，等到恆齒萌發大致完成再開始進行矯正的過程
- B.關於適用於循序拔牙的條件，兩側的上下大白齒、上下顎的骨性關係都要處於Class I，不可以有深咬或開咬的情形
- C.乳牙殘留過久或未脫落是造成恆牙擁擠的原因之一，並非先天遺傳，拔掉即可。因此循序拔牙對於輕微擁擠的齒列提供空間，有很大的改善功效
- D.循序拔牙的順序為拔乳犬齒→拔第一乳白齒→拔恆牙第一小白齒
- 47.混合齒列下顎雙側乳犬齒早期喪失容易引起：
- A.下頰肌過緊 (mentalis muscle hyperactivity)
- B.水平覆咬 (overjet) 增加
- C.吐舌 (tongue thrust)
- D.舌繫帶短縮 (ankyloglossia)
- 48.8歲小朋友嘴唇凸度正常，咬合與齒列排整也無異常，唯經空間分析 (space analysis) 發現將來下顎右側犬齒與第一、第二小白齒萌出空間不足3 mm，下列治療計畫何者最恰當？
- A.拔掉第一小白齒
- B.下顎前牙前推
- C.第一大白齒遠心移動
- D.等以後作進一步矯正
- 49.兒童嚴重吸手指習慣在混合齒列期無法戒除者，可能造成的問題，下列何者錯誤？
- A.前方開咬 (anterior open bite)
- B.下唇鬆弛 (hypotonic lower lip)
- C.吐舌 (tongue thrust)
- D.突出型側面輪廓 (convex profile)
- 50.牙科手術前，若為預防心內膜炎需給予口服抗生素clindamycin時，兒童之劑量是體重每公斤多少毫克 (mg) ？
- A.20 mg
- B.40 mg
- C.60 mg
- D.80 mg
- 51.罹患白血病的七歲女童，抽血檢查結果顯示：嗜中性球 $2000 \text{ cells/mm}^3$ ，血小板 $30000 \text{ cells/mm}^3$ ，血球容積比 (hematocrit) 10 g/dL，下列何種處置必需於乳齒拔牙前進行？
- A.給予預防性抗生素



- B.輸血小板
  - C.給予抗凝血劑
  - D.給予術前止痛劑
- 52.在急診時對小孩恆牙外傷脫落牙（avulsed）若已乾燥超過1小時，最被推薦作為清除牙根上殘餘牙周組織的浸泡溶液為何？
- A.NaF
  - B.chlorhexidine
  - C.H<sub>2</sub>O<sub>2</sub>
  - D.Listerine
- 53.唐氏症較常見的問題下列何者錯誤？
- A.牙齒早期萌發
  - B.先天性心臟病
  - C.智能障礙
  - D.早發性牙周病
- 54.使用約束帶時，下列項目中最需注意者為何？
- A.呼吸
  - B.血壓
  - C.脈搏
  - D.瞳孔
- 55.關於玻璃離子體窩溝封劑（glass ionomer cement sealant）與樹脂基質類窩溝封劑（resin-based sealant）的比較，下列敘述何者錯誤？
- A.玻璃離子體窩溝封劑主要藉由化學鍵結（chemical bond）與牙釉質黏著
  - B.玻璃離子體窩溝封劑可釋放氟離子
  - C.玻璃離子體窩溝封劑可再吸收氟離子
  - D.玻璃離子體窩溝封劑較樹脂基質有較高預防齲齒效果
- 56.下列處置方式，何者無法矯治後牙錯咬（posterior crossbite）？
- A.選擇性磨修（selective grinding）
  - B.配戴Halterman appliance
  - C.配戴Hyrax appliance
  - D.配戴W形牙弓裝置（W-arch appliance）
- 57.對於重度血友病患者而言，大約有百分之幾的患者會對第八因子產生抗體？
- A.10%
  - B.20%
  - C.30%
  - D.40%
- 58.腦性麻痺患者受到影響的部位主要是雙腿及雙臂（輕微影響）時，是屬於下列何種類型？
- A.quadriplegia

B.paraplegia

C.hemiplegia

D.diplegia

59.一位5歲男童因左上顎牙齒疼痛，拒食，母親帶來求診，口腔檢查發現左上顎乳白齒區有嚴重蛀牙，牙齦有腫脹，軟組織觸診有浮動感，敲診時發現第一乳白齒疼痛，最佳之診斷為下列何者？



A.為恆牙換乳牙之狀況

B.為嚴重牙周病

C.為牙根尖急性膿腫

D.為牙齦纖維瘤

60.承上題，對此症之治療計畫為何？

A.齲齒填補

B.做牙周之排膿與牙周刮除術

C.做根管治療

D.將組織切除，送病理檢查

61.臺灣中興新村飲水加氟以預防齲齒的研究，是典型的何種流行病學研究？

A.實驗型流行病學

B.半實驗型流行病學

C.觀察型流行病學

D.病例對照研究

62.直接覆髓（direct pulp capping）是屬於預防層級（level of prevention）中之何項？

A.促進健康

B.特殊保護

C.限制傷殘

D.復健

63.口腔衛生計畫的事前評估，「計畫的目標是否達成」是屬於下列那一項？

A.過程評估

B.影響評估

C.成果評估

D.背景評估

64.為評估牙周病盛行率和嚴重度，常採用的指標為何？

A.DMFS

B.DMFT

C.CPITN

D.OFI

65.下列有關臺灣地區所實施之全民健康保險，何者錯誤？

A.全民健康保險非屬強制性保險

B.凡符合投保條件的國民均應參加全民健康保險

C.為避免醫療浪費，使用部分負擔制度

D.牙醫先行試辦總額預算制度

66.所有常規的牙科治療，在妊娠期皆可進行，包括根管治療、補牙、潔牙、拔牙等，但以那一期最適當？

A.前期（第1，2，3月）

B.中期（第4，5，6月）

C.後期（第7，8，9月）

D.前、中、後期治療並無差別

67.某研究針對300名國小學童進行口腔檢查，記錄其DMFT，一年後再次檢查這些學童並記錄DMFT。若要比較這些學童的兩次DMFT是否有顯著差異，宜使用下列那一種統計方法？

A.獨立樣本 t 檢定

B.配對 t 檢定

C.變異數分析

D.卡方檢定

68.下列何者是可以清潔齒齦溝部位之刷牙方法？

A.貝氏刷牙法（Bass method）

B.旋轉法（Rolling method）

C.馮尼氏法（Fones method）

D.查特氏法（Charter's method）

69.關於飲水加氟（water fluoridation）與齲齒預防之敘述，下列何者正確？

A.氟化物會經過胎盤進入胎兒血液循環

B.對乳牙的齲齒約可降低20~30%

C.對恆牙的齲齒約可降低60~70%

D.學校飲水加氟是最有經濟效益的預防計畫

70.下列何者不是預防齲齒常用的氟化物？

A.氫氟酸

B.氟化鈉

C.氟化亞錫

D.單氟磷酸鈉

71. 下列何者是社區口腔衛生計畫實施最重要的原則？
- A. 計畫的目標內容應明確
  - B. 瞭解計畫服務之人數
  - C. 尊重當地居民之意願與需求
  - D. 計畫應從小規模開始
72. 口腔衛生教育主要屬於三段五級預防層級（level of prevention）之那一級？
- A. 健康促進
  - B. 早期診斷與立即治療
  - C. 限制傷殘
  - D. 復健
73. 有關口腔衛生教育計畫評價的敘述，下列何者正確？
- A. 評價的目的包括瞭解計畫目標的達成率
  - B. 評價的對象應為與計畫直接相關的人，且須排除間接相關的人
  - C. 評價必須在計畫執行完畢後進行
  - D. 瞭解計畫對象的健康需求不屬於評價的目的
74. 關於簡式口腔清潔指數（OHI-S），以下敘述何者錯誤？
- A. 由Greene & Vermillion改良OHI而成
  - B. 只檢查門齒與第一大臼齒
  - C. 鑲復牙冠視同自然齒
  - D. 齲齒不列入檢查
75. 根據世界衛生組織於2013年發行之第五版口腔健康調查的基本方法（Oral Health Surveys, Basic Methods, 5<sup>th</sup> ed., WHO, 2013）公布之標準口腔檢查方法中，最舒服的檢查姿勢為何？
- A. 受檢者躺在桌子或凳子上，檢查者坐在受檢者頭部後方
  - B. 受檢者躺在桌子或凳子上，檢查者面對面坐在受檢者前方
  - C. 受檢者坐在有靠背的椅子上，檢查者站在受檢者後方
  - D. 受檢者坐在有靠背的椅子上，檢查者站在受檢者前方
76. 有關牙科臨床使用之銀粉（amalgam）殘餘顆粒，下列敘述那些正確？①屬於感染性醫療廢棄物 ②屬於有害事業廢棄物 ③可交給醫療廢棄物焚化爐處理 ④應交由合格業者回收元素汞 ⑤可當做一般垃圾處理
- A. ①③
  - B. ①⑤
  - C. ②③
  - D. ②④
77. 目前臺灣學齡兒童含氟漱口水防齲計畫採用的漱口水為0.2%氟化鈉溶液，其含氟濃度約為多少？
- A. 900 ppm
  - B. 675 ppm
  - C. 450 ppm
  - D. 225 ppm

78.根據統計，31~33個月的幼兒，其上顎側門齒的齲齒最不容易發生在那一個牙面上？

- A.頰側面
- B.舌側面
- C.近心面
- D.遠心面

79.一位罹患高血壓但經藥物良好控制的特殊需求（special needs）者，可歸類為美國麻醉醫學會（American Society of Anesthesiology，ASA）所訂之身體狀況（physical status）分類中的那一類？

- A.ASA I
- B.ASA II
- C.ASA III
- D.ASA IV

80.「全人照顧」（total patient care）所強調之理念及內涵，下列何者錯誤？

- A.指「身、心、靈」完整的醫療照顧
- B.以病人為中心的醫療照顧
- C.跳脫專科為主的治療方式
- D.醫療科技的全面提升