

# 113年公務人員特種考試警察人員、一般警察人員、 國家安全局國家安全情報人員及移民行政人員考試試題

考試別：警察人員考試

等別：三等考試

類科組別：消防警察人員

科目：消防警察情境實務（包括消防法規、實務操作標準作業程序、人權保障與  
正當法律程序）

考試時間：2小時

座號：\_\_\_\_\_

※注意：禁止使用電子計算器。

甲、申論題部分：（60分）

- (一)不必抄題，作答時請將試題題號及答案依照順序寫在申論試卷上，於本試題上作答者，不予計分。
- (二)請以藍、黑色鋼筆或原子筆在申論試卷上作答。
- (三)本科目除專門名詞或數理公式外，應使用本國文字作答。

- 一、你是消防局火災預防科科員，前往檢查轄內某 KTV 場所，該場所因施工因素，關閉火警自動警報設備、自動撒水設備等消防安全設備，亦未提報施工中消防防護計畫及未辦理自衛消防編組訓練，請問依消防法相關規定其違規處置為何？又該場所仍無相關改善作為，繼續依前述模式營業，於檢查三日後發生火災，造成 2 人死亡 4 人受傷，請問該場所相關人員可能涉及之法律責任為何？請詳述之。（20 分）
- 二、某古蹟凌晨發生火災冒出濃煙，經晨起運動民眾報案，起火建築在消防單位到達時，已籠罩在陣陣濃煙中，如果你是火場指揮官，為降低救災過程對古蹟之影響，你在搶救作業上除依照消防機關火場指揮及搶救作業要點規定外，應特別注意事項為何？請詳述之。（20 分）
- 三、你是火災調查人員，針對轄內建築物火災，在製作火場談話筆錄時，有關詢問起火戶屋主及發現人之重點內容為何？請詳述之。（20 分）

乙、測驗題部分：（40 分）

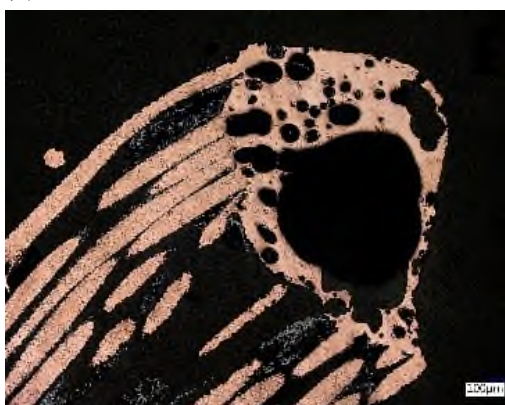
代號：5506

- (一)本試題為單一選擇題，請選出一個正確或最適當答案。
  - (二)共 20 題，每題 2 分，須用 2B 鉛筆在試卡上依題號清楚劃記，於本試題或申論試卷上作答者，不予計分。
- 1 若你是消防局安檢人員，前往某一化學工廠之公共危險物品室內儲存場所檢查，有關室內儲存場所之安全管理，下列敘述何者正確？
    - (A)同一場所內分類分區儲存第一類及第四類公共危險物品，且各分區距離在 1 公尺以上
    - (B)第三類公共危險物品之黃磷與第三類公共危險物品之禁水性物質儲存於同一場所
    - (C)第一石油類之容器堆積高度為 4 公尺
    - (D)場所內保持公共危險物品在攝氏 55 度以下之溫度

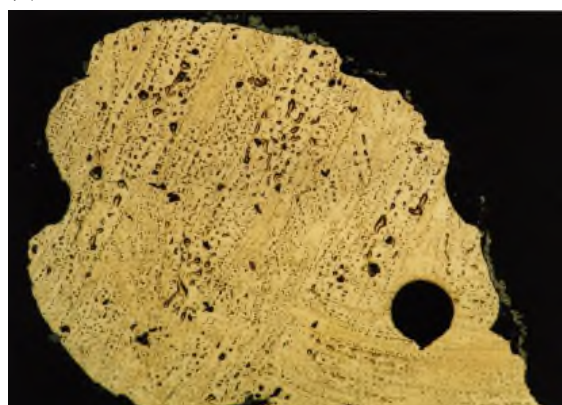
- 2 在建築物內辦理活動，並有明火表演，為避免發生火災，有關審查准駁許可條件，下列敘述何者錯誤？
- (A)管理權人應指派防火管理人，規劃安全防護措施計畫，並符合消防安全設備、檢修申報、防火管理、防焰物品等消防法及相關法令規定
  - (B)所在樓層應有 2 座以上直通樓梯通達避難層，且任一點至該樓梯之步行路徑重複部分之長度，不得大於最大容許步行距離二分之一
  - (C)表演期間投保公共意外責任險，其表演期間最低總保險金額為新臺幣 2,400 萬元
  - (D)已依原有合法建築物防火避難設施及消防設備改善辦法改善完竣
- 3 製造、處理或儲存公共危險物品之場所，為預防爆炸對周遭建築物或民眾造成傷害，因此具有爆炸危險之場所應設置擋牆，有關擋牆之規定，下列敘述何者錯誤？
- (A)設置位置距離場所外牆或相當於該外牆之設施外側 2 公尺以上
  - (B)高度能有效阻隔延燒
  - (C)厚度在 15 公分以上之鋼筋或鋼骨混凝土牆
  - (D)堆高斜度不超過 45 度之土堤
- 4 你是消防局火災預防科科員，負責圖說審查，有關高架儲存倉庫撒水頭配置之設計方式，下列敘述何者正確？
- (A)設在貨架之撒水頭，任一點至撒水頭之水平距離，為 2.5 公尺，並以交錯方式設置
  - (B)高架倉庫儲存棉花類物品時，設在貨架之撒水頭每 5 公尺高度設置一個
  - (C)高架倉庫儲存塑膠類物品時，設在貨架之撒水頭每 6 公尺高度設置一個
  - (D)設在天花板之撒水頭，任一點至撒水頭之水平距離在 2.3 公尺，並以交錯方式設置
- 5 供公眾使用建築物於申請建築執照時，你負責消防安全設備會審勘的業務，下列敘述何者錯誤？
- (A)審查全案僅涉滅火器、標示設備及緊急照明設備等非系統式消防安全設備時，消防安全設備設計人不得免會同審查
  - (B)消防圖說審查不合規定者，以受理案件後 7 至 10 日內、最長不得超過 20 日結案為原則
  - (C)避難器具支固器具及固定部結構強度之核算資料，應以書面知會負責結構之專門職業及技術人員
  - (D)設置自動撒水設備之配管，進行施工預埋消防管線時，消防安全設備監造人應一併拍照建檔存證
- 6 你是消防局消防安全檢查人員，到轄區 108 年新建酒店進行消防安全設備檢查作業時，現場設有第二種室內消防栓，該設備瞄子放水量應達每分鐘幾公升以上？
- (A) 60 公升
  - (B) 80 公升
  - (C) 130 公升
  - (D) 350 公升
- 7 某立體停車塔設置差動式分布型空氣管式探測器，安檢小組執行消防安全檢查，在執行火災動作或動作持續試驗，發現不動作或測定之時間超過範圍時，應即確認空氣管與旋塞台之連接部位是否栓緊，且應進行何種試驗？
- (A)回路導通試驗及流通試驗
  - (B)回路導通試驗及接點水高試驗
  - (C)流通試驗及火災動作試驗
  - (D)流通試驗及接點水高試驗

- 8 你擔任防火管理業務承辦人，推動自衛消防編組應變能力驗證之業務，下列敘述何者正確？
- (A)適用對象之收容避難弱者場所，其中大型機構係指場所樓地板面積合計在 500 平方公尺以上者  
(B)參與驗證人員如於白天模擬夜間狀況進行驗證時，參與自衛消防編組驗證人員可為白天或夜間值班人員  
(C)驗證 12 層樓旅館時，起火層應設於 9 樓  
(D)實測各區劃應變事項完成所需時間，包含向現場消防機關提供訊息的時間
- 9 消防人員到達災害現場後，應立即成立救災指揮站，有關救災指揮站之編組，下列敘述何者錯誤？
- (A)計畫組負責掌握災害發展狀況及救災進度 (B)計畫組應適時研提救災行動方案  
(C)作業組負責執行各項救災救護任務 (D)作業組負責隨時注意救災安全事項
- 10 消防人員進行高樓救災時，發現 2 樓起火，3 樓陽台有民眾待救，有關現場救災作為，下列敘述何者最不適當？
- (A)為爭取佈線時間及人力，可沿樓梯部署水線進入搶救  
(B)可同步利用雲梯車、雙節梯加掛梯搶救待救民眾  
(C)佈線時應採 1 瞄子 1 水源原則，不應使用三（分）叉接頭，以避免水量不足  
(D)優先使用接近火場之水源，也可利用大樓採水口、專用蓄水池等水源
- 11 你及其他 3 位隊員與帶隊小隊長進行 15 層大樓火災搶救時，發現小隊長在 9 樓突然不見，無線電呼叫也未回應，下列處置何者正確？
- (A)由搜救人員自行分配搜救樓層 (B)立即在安全處利用無線電向指揮官報告  
(C)結束任務自行下樓 (D)由資深隊員擔任臨時帶隊官，繼續完成任務
- 12 消防人員最常使用的防護裝備是空氣呼吸器，有關空氣呼吸器之使用保養，下列敘述何者正確？
- (A)使用後應使用紙巾擦拭透鏡，並掛在空氣中陰乾  
(B)消防人員於救災緊急狀況之呼吸量約為 20~40 L/Min  
(C)面罩消毒準備水溫約 25°C，浸泡 30 分鐘  
(D)清洗各種面罩，以使用同種清潔劑或消毒劑為宜
- 13 你是消防人員，執行山域救援時，為了讓直升機發現搜救位置，下列處置何者最不適當？
- (A)鋪開多件錫箔睡墊或多人揮舞鮮豔衣物 (B)製造濃煙  
(C)使用反光鏡對直升機反射 (D)大聲呼叫讓直升機上的人聽到
- 14 某棟大樓凌晨發生大火，消防人員抵達現場後，指揮官隨即觀察火勢後進行水線部署，有關水線部署方式，下列敘述何者正確？
- (A)佈線時應善用三（分）叉接頭，以節省佈線時間及人力  
(B)運用由室內垂下水帶部署水線方式，係屬室內佈線  
(C)室內佈線沿室內樓梯部署水線之方式，較適用於高樓層  
(D)火場總指揮官須判斷各水線部署之優先順序，決定水線部署之數量及位置

- 15 消防人員進行太陽光電發電設備建築物火災搶救時，下列敘述何者錯誤？  
(A)滅火行動儘可能使用乾粉或氣體藥劑 (B)建築物經斷電後，即可迅速進行射水  
(C)水霧射水以 6~10 公尺以上之距離為宜 (D)水霧射水角度以 30 度以上為宜
- 16 消防人員抵達火災現場發現窗戶冒出黃紅色煙，可能是下列何種物質起火燃燒？  
(A)稻草 (B)硫化物 (C)木材 (D)塑膠產品
- 17 你是一位火災調查人員，刻正進行轄區某一木材工廠火災調查工作，火災現場木材受燒碳化或剝離痕跡，下列敘述何者錯誤？  
(A)木材受燒碳化凹凸情形越嚴重，表示受燒越嚴重  
(B)木材受燒碳化溝痕幅度越寬，表示受燒越嚴重  
(C)搶救射水因素越大，木材受燒剝離面積越小  
(D)木材受燒越嚴重，剝離表面越粗糙
- 18 國內曾發生金屬製輸送管爆炸而呈開花狀，在其炸開之下方發現有固態的黑色焦狀物，下列何種液體輸送時，可能會產生此種爆炸？  
(A)癸烷 (B)汽油 (C)苯乙烯 (D)柴油
- 19 某一化學工廠發生火災，現場存有過錳酸鉀，若你是現場火調人員，下列敘述何者錯誤？  
(A)過錳酸鉀屬於第一類公共危險物品 (B)過錳酸鉀受熱會分解出過氧化鉀  
(C)過錳酸鉀之火災可用水搶救 (D)過錳酸鉀與有機物接觸易造成燃燒或爆炸
- 20 研判起火原因為電氣因素，可由電源線短路熔痕鑑定是否為通電狀態，下列何者非為通電熔痕特徵？  
(A) (B)



(C)



(D)

