

112年公務、關務人員升官等考試、112年
交通事業鐵路、港務人員升資考試試題

等 級：薦任
類科(別)：藥事
科 目：藥物分析與生藥學（包括中藥學）
考試時間：2小時

座號：_____

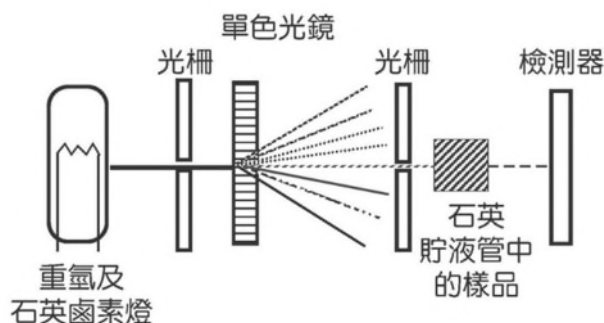
※注意：(一)禁止使用電子計算器。

(二)不必抄題，作答時請將試題題號及答案依照順序寫在試卷上，於本試題上作答者，不予計分。

(三)本科目除專門名詞或數理公式外，應使用本國文字作答。

一、請說明專一性（specificity）之名詞定義與執行方法。（10分）

二、以紫外光-可見光光譜儀為例（見下圖），試說明其主要組成的四個元件（光源、單色器、樣品槽、檢測器）之作用與特性。（20分）



三、高效液相層析法為現代藥物分析的一種重要工具，主要原理為藉由移動相與固定相的交互作用，達成混合物的分離效果。試舉例2種常用的高效液相層析固定相，請試述其主要作用機制與適合之分析物等各項分析特質。（20分）

四、試繪出簡單香豆素、呋喃香豆素、吡喃香豆素、蔥醌、異黃酮、二氫黃酮等六種化合物的基本碳骨架。（30分）

五、某粗萃取物含有下列各項物質，包括生物鹼類、中性萜類、糖苷類及水溶性蛋白質等。試述如何利用溶液萃取分畫方式，將此四類物質做初步的純化分離。（20分）