

112年公務、關務人員升官等考試、112年
交通事業鐵路、港務人員升資考試試題

等 級：薦任

類科(別)：藥事

科 目：藥理學與藥物化學

考試時間：2小時

座號：_____

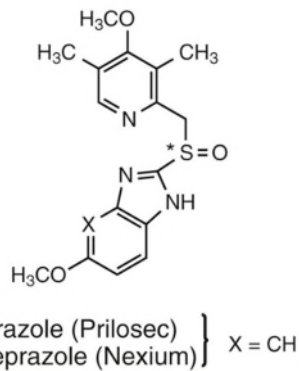
※注意：(一)禁止使用電子計算器。

(二)不必抄題，作答時請將試題題號及答案依照順序寫在試卷上，於本試題上作答者，不予計分。

(三)本科目除專門名詞或數理公式外，應使用本國文字作答。

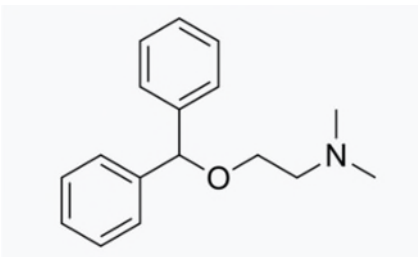
一、鎮定安眠劑-Benzodiazepine (BZD) 和 Barbiturates 在藥理機制上有何差別？(20分) BZD 過量的解毒劑為何？(5分)

二、Proton pump inhibitors-Omeprazole，為何需要空腹服用？其活化機制為何？(15分)

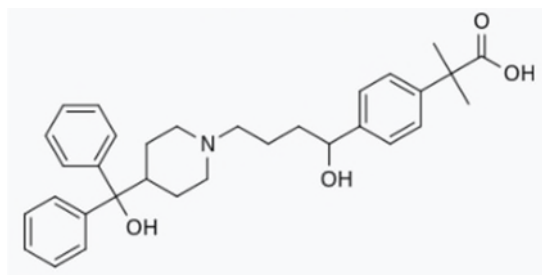


三、抗組織胺-抗過敏劑、第一代如 diphenhydramine 與第二代-Fexofenadine (Allegra) 在藥理機制上有何差別？(20分)

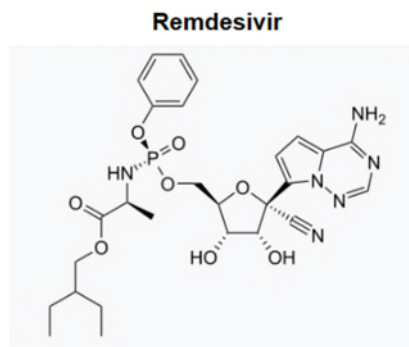
Diphenhydramine



Fexofenadine



四、Anti-COVID drug Remdesivir 其藥理機制為何？請問它的給藥方式及於體內的活化過程為何？（20分）



五、請說明 Mechanism-based inhibitors 用於藥物設計的目的，並以 beta-lactamase inhibitor-Sulbactam 為例來說明。（20分）

