

112年公務人員特種考試關務人員、身心障礙人員考試及
112年國軍上校以上軍官轉任公務人員考試試題

考試別：關務人員考試

等別：三等考試

類科：藥事

科目：藥理學與藥物化學

考試時間：2小時

座號：_____

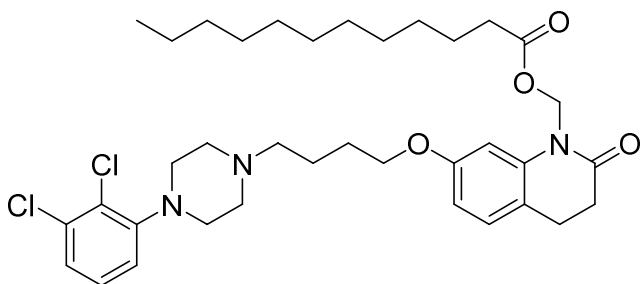
※注意：(一)禁止使用電子計算器。

(二)不必抄題，作答時請將試題題號及答案依照順序寫在試卷上，於本試題上作答者，不予計分。

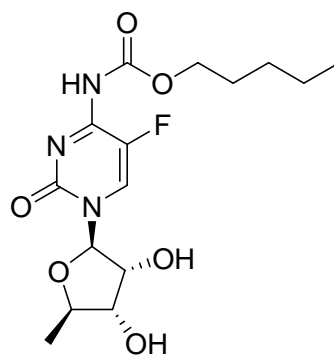
(三)本科目除專門名詞或數理公式外，應使用本國文字作答。

一、前驅藥 (prodrug) 是重要治療策略，請畫出其原型 (parent) 藥物結構並寫下其主要治療用途。(每小題 8 分，共 40 分)

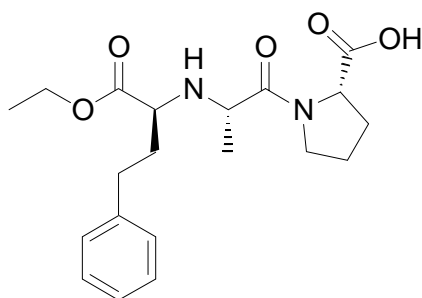
(一)



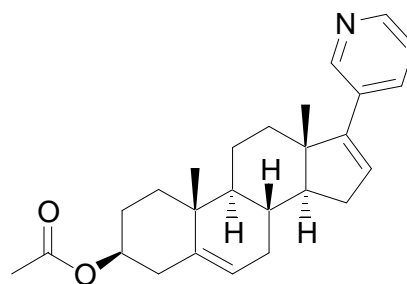
(二)



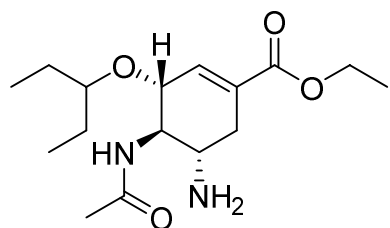
(三)



(四)

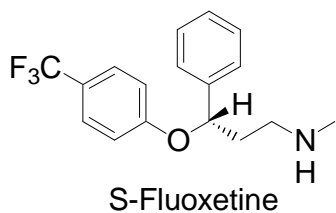


(五)

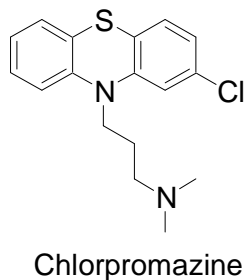


二、下列藥物之主要治療用途為何？（每小題 4 分，共 36 分）

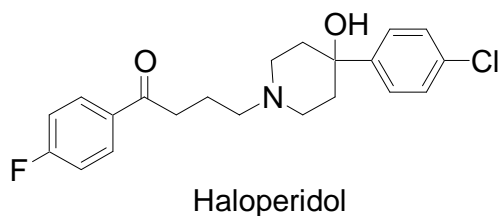
(一)



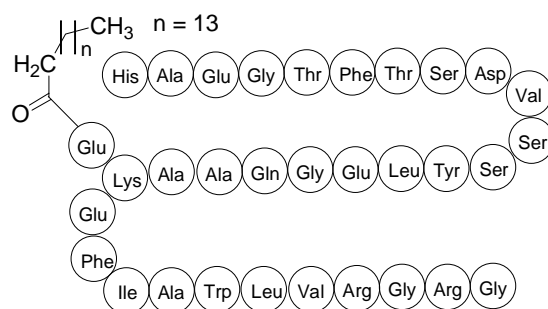
(二)



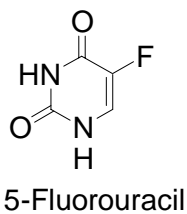
(三)



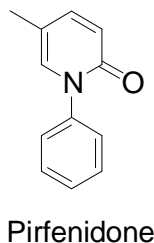
(四)



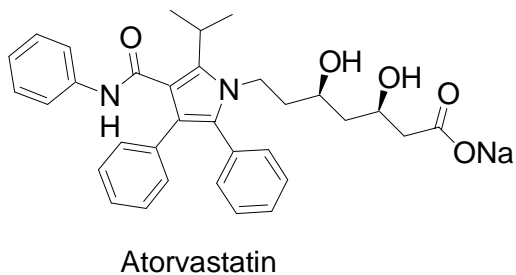
(五)



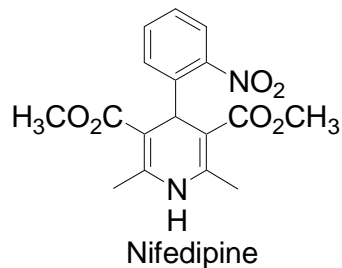
(六)



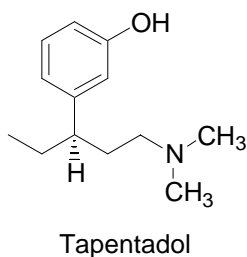
(七)



(八)

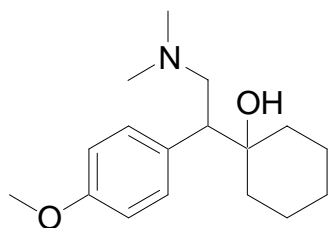


(九)

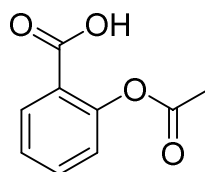


三、請畫出下列藥物之一種可能代謝物結構。(每小題 4 分，共 24 分)

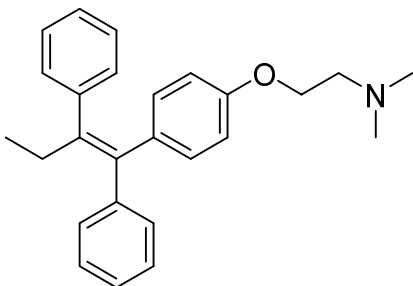
(一)



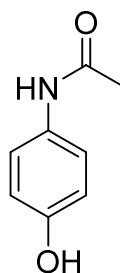
(二)



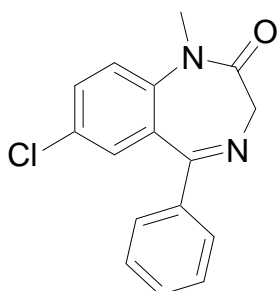
(三)



(四)



(五)



(六)

